



# ENERJİ VERİMLİLİĞİ (ENVER) KANUNU VE UYGULAMA YÖNETMELİĞİ

Erdal ÇALIKOĞLU  
Sanayide Enerji Verimliliği  
Şube Müdürü V.

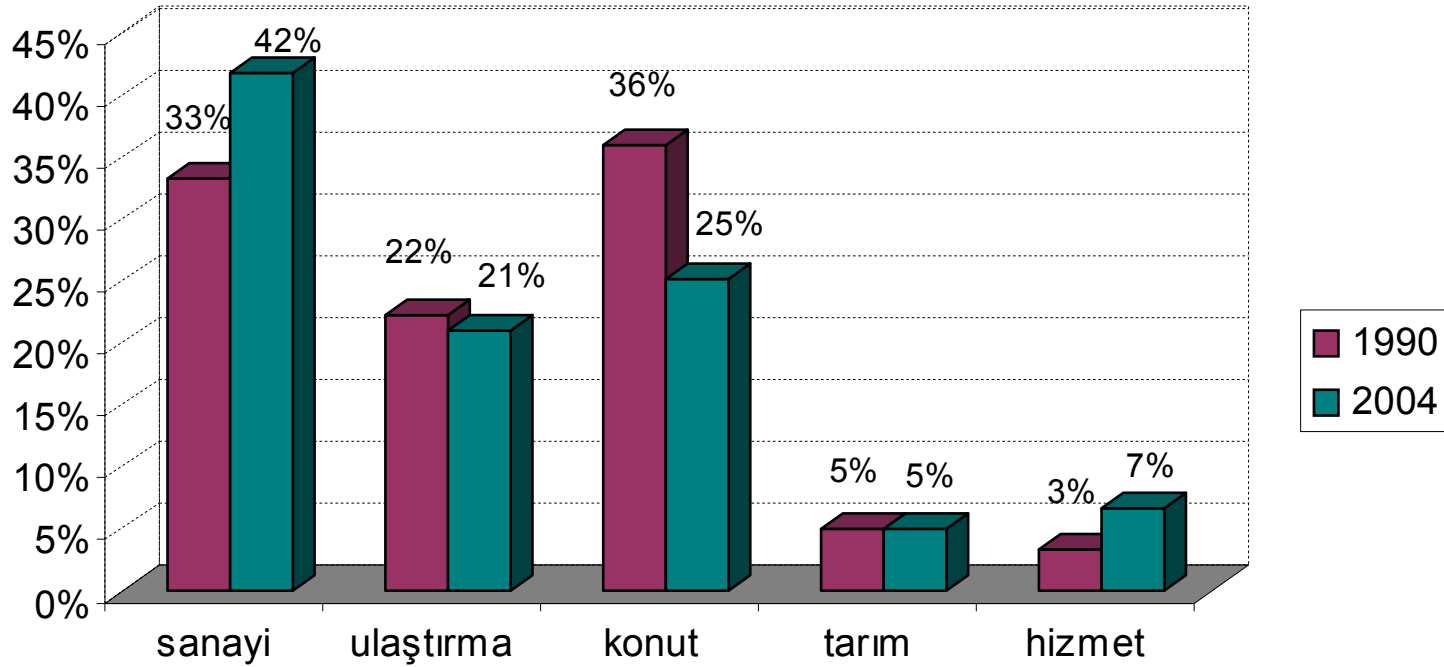


YEK & ENERJİ VERİMLİLİĞİ

Elektrik İşleri Etüt İdaresi Genel Müdürlüğü

# Enerji Tüketim Eğilimi

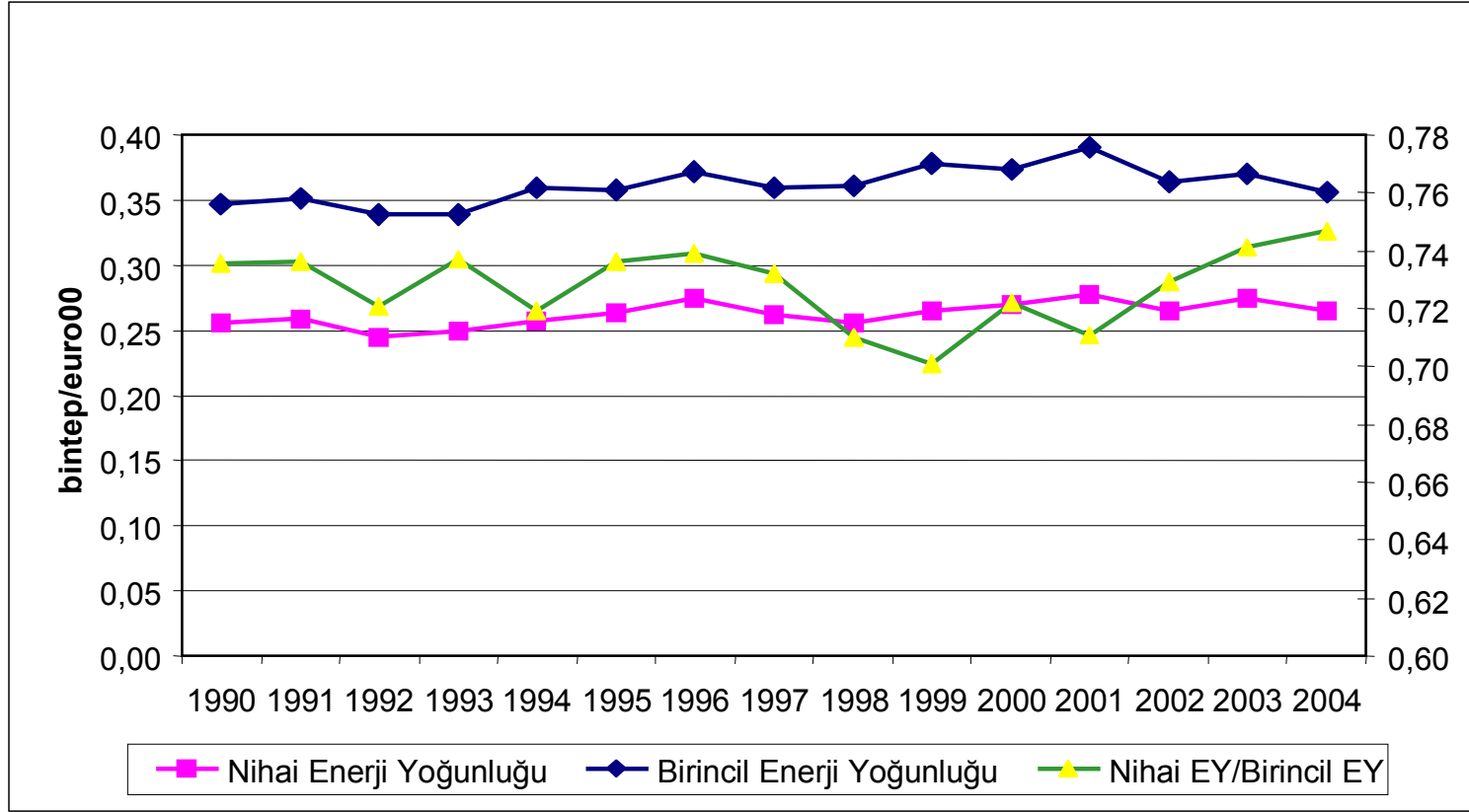
## Sektörlere Göre Nihai Tüketim Oranları



YEK & ENERJİ VERİMLİLİĞİ

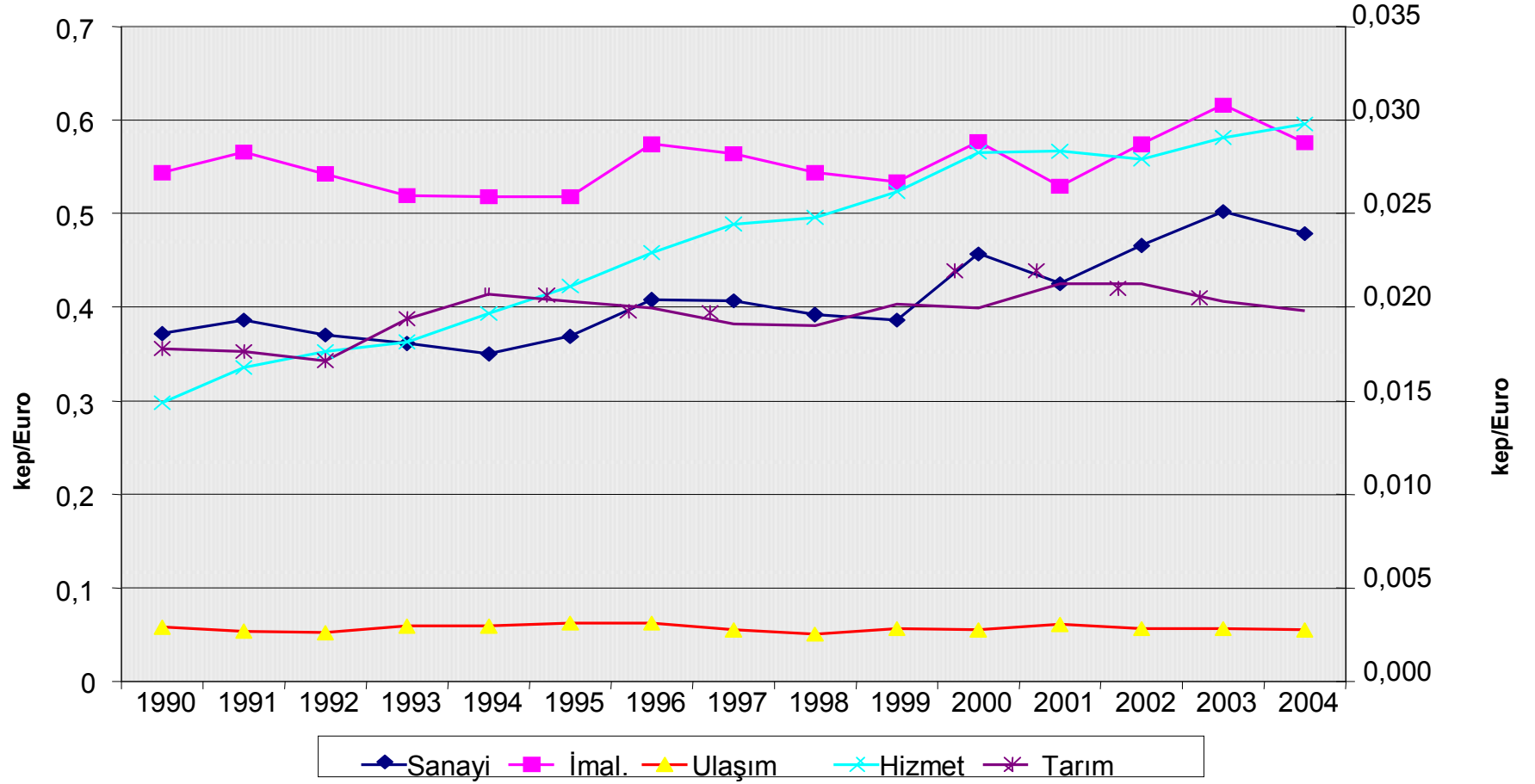
Elektrik İşleri Etüt İdaresi Genel Müdürlüğü

# TÜRKİYE'NİN BİRİNCİL VE NİHAİ ENERJİ YOĞUNLUĞU 1990-2004 (iklim düzeltmeli)



% Artış/Azalış)/Yıl	1990-1996	1996-1998	1998-2001	2001-2004	1990-2004
Birincil	1.2	-1.4	2.7	-3.0	0.2
Nihai	1.3	-3.4	2.8	-1.4	0.4

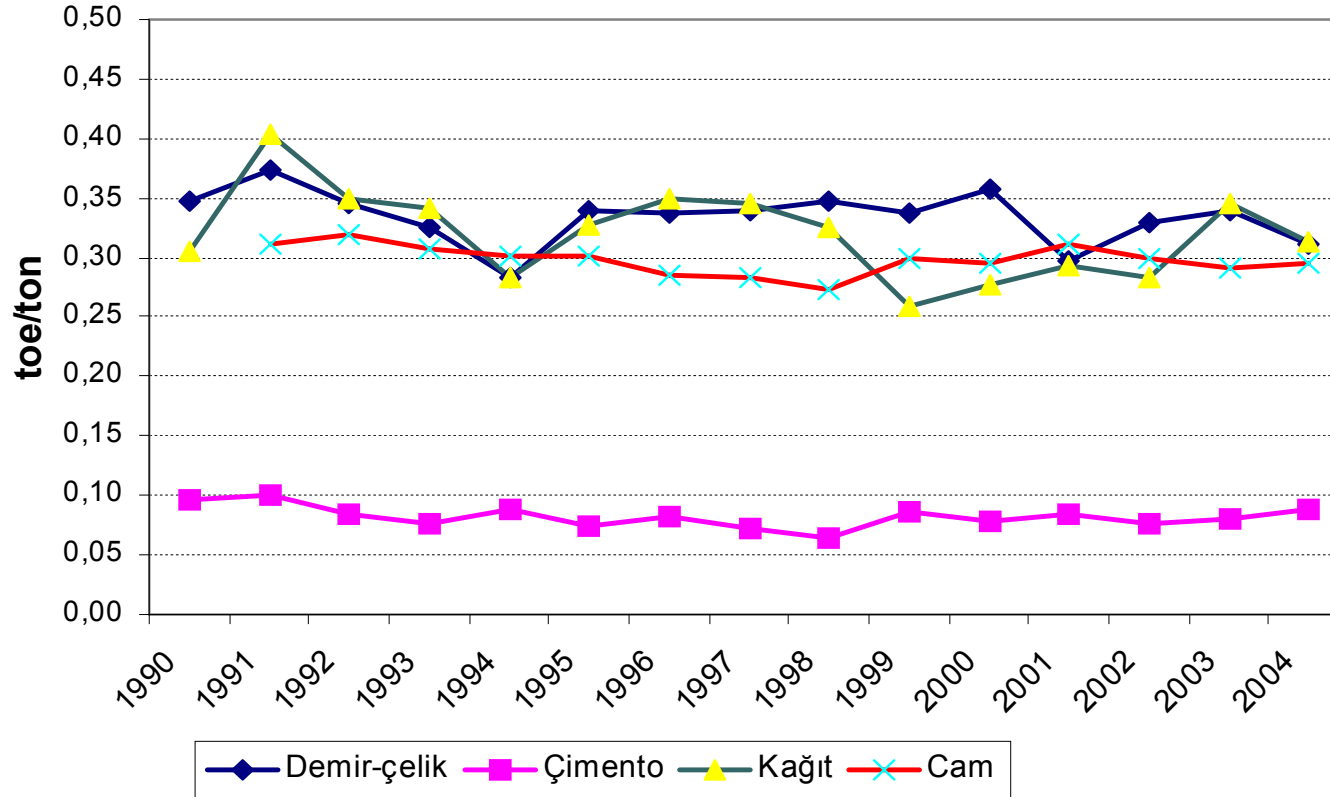
# Enerji Yoğunluğu



YEK & ENERJİ VERİMLİLİĞİ

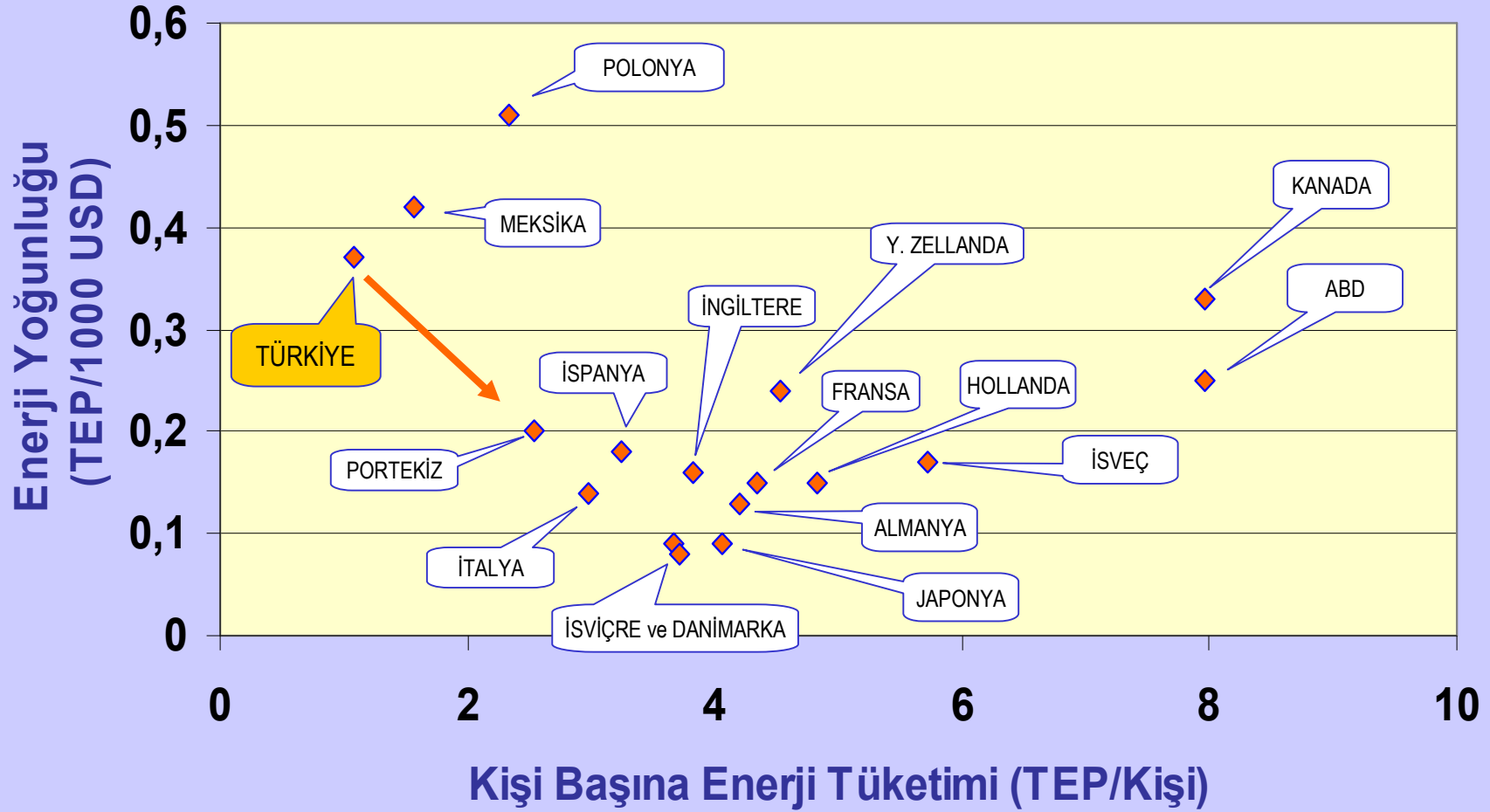
Elektrik İşleri Etüt İdaresi Genel Müdürlüğü

## Enerji Verimliliği Eğilimi - ENERJİ YOĞUN SEKTÖRLER -



Spesifik enerji tüketimi 1990-2004 döneminde demir-çelik ve cam sektöründe %-0.3/yıl oranında azalırken, çimento sektöründe +%0.3 ve kağıt sektöründe +%1.1 oranında artmıştır.

## Kişi Başına Enerji Tüketimi - Enerji Yoğunluğu



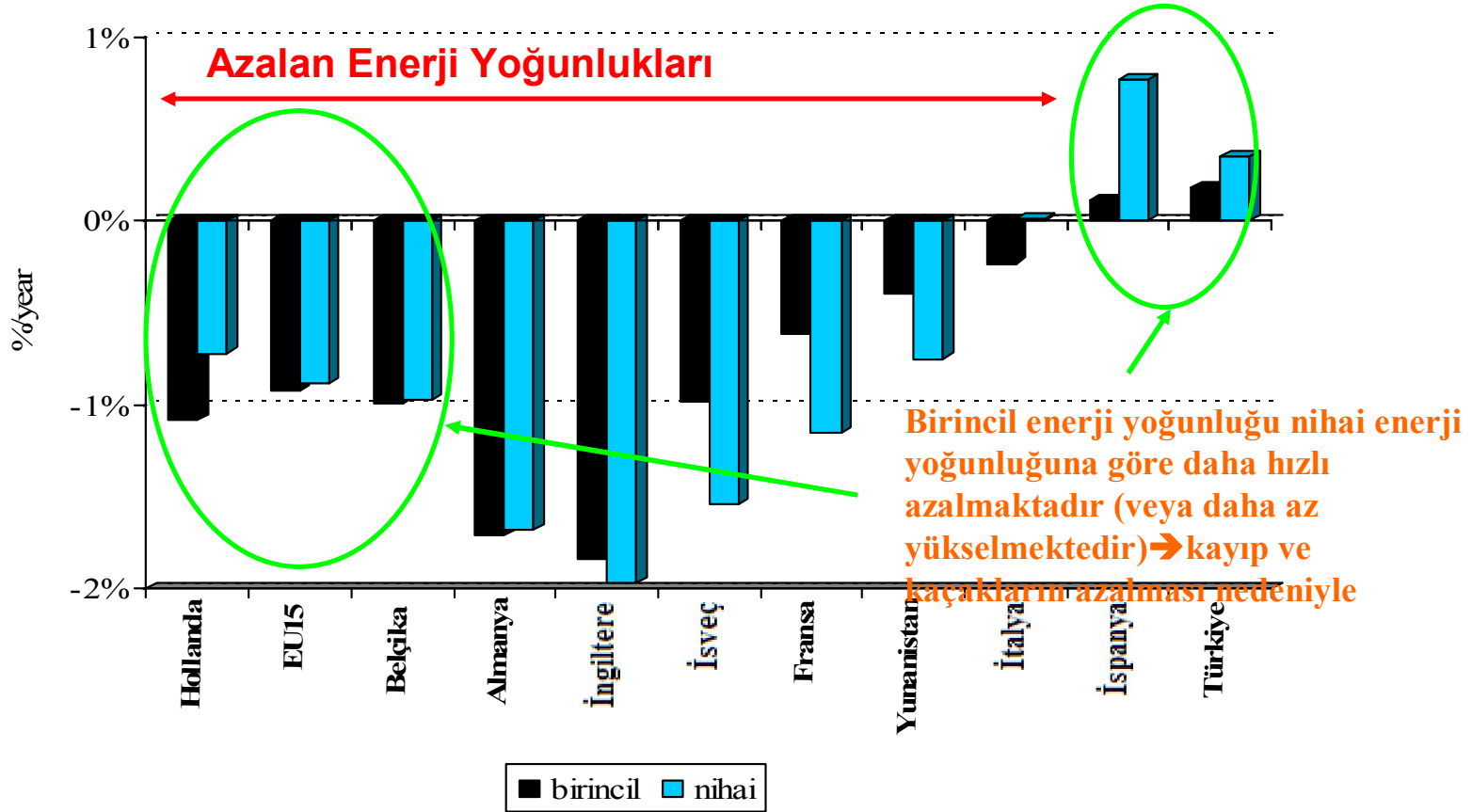
**Türkiye'nin ok yönünde gelişim göstermesi hedeflenmektedir.**



YEK & ENERJİ VERİMLİLİĞİ

Elektrik İşleri Etüt İdaresi Genel Müdürlüğü

## -Birincil ve Nihai Enerji Yoğunlukları Artış/Azalışlarının Bazı AB Ülkeleri İle Karşılaştırılması (1990-2004)



# Gönüllü Anlaşmalar

## ↳ Endüstriyel İşletmeler ile Gönüllü Anlaşmalar

- ⇒ Enerji yoğunluğunu üç yıl içinde ortalama %10 azaltmak üzere,
  - Enerji tüketimini azaltan veya satış hasılatını reel olarak artırabilen,
  - Kendi enerji ihtiyaçlarını karşılamak üzere, yenilenebilir enerji, kojenerasyon ve atık yakma sistemlerini kullanan,
- ⇒ Müracaat: Haziran
- ⇒ Öncelik: Son Beş Yıllık Ortalama Enerji Yoğunluğu Yüksek Olan
- ⇒ Destekler
  - Anlaşma yapılan yıla ait enerji giderinin %20'si
  - Maksimum 100.000 YTL





# Verimlilik Artırıcı Projeler

## ↳ Verimlilik Artırıcı Proje (VAP) Destekleri

- ⇒ Geri ödeme süresi  $\leq 5$  yıl
- ⇒ Uygulama süresi  $\leq 2$  Yıl
- ⇒ Toplam proje bedeli  $\leq 500.000$  YTL
- ⇒ Müracaat; Şubat & Temmuz
- ⇒ Kurul Onayı; Haziran & Aralık
- ⇒ Öncelikler:
  - Geri Ödeme Süresi Uzun
  - Uygulama Süresi Kısa
- ⇒ Desteklemeler:
  - Proje bedelinin %20'si
  - Maksimum 100.000 YTL
  - Uygulama Sonrası



**KATILIMINIZDAN DOLAYI TEŐEKKÜR EDERİZ**



**ENERJİ VE TABİİ KAYNAKLAR BAKANLIĐI**

**ELEKTRİK İŐLERİ ETÜT İDARESİ GENEL MÜDÜRLÜĐÜ**

**[www.eie.gov.tr](http://www.eie.gov.tr)**